



### **SCENA**

Scena o wymiarach minimum 10m x 8m. Scena powinna być zabezpieczona przed działaniem wiatru zgodnie z zaleceniem producenta i posiadać ważne atesty. Powinna posiadać 2 reżyserki o wymiarach minimum 3m x 3m. Monitorową z prawej strony sceny i przodową ustawioną centralnie w odległości 20-30m od sceny z podestem nie wyższym niż 40cm od ziemi. Scena powinna posiadać odpowiednie konstrukcje do podwieszania systemu głośnikowego. Musi być ostonięta (tył i boki) czarnymi siatkami odpowiednio zabezpieczonymi przed podmuchami wiatru. Scena, system głośnikowy i reżyserka przodowa muszą być otoczone płótkami ochronnymi z utworzonym pomiędzy nimi korytarzem technicznym. Na scenie niezbędny są dwa podesty o wymiarach pod perkusję 3m x 2m i Klawisze 2m x 2m zmontowane z profesjonalnych modułów. Wysokość podestów 0,7-1m pod perkusję i 0,3m pod klawisze. Wymagany jest przynajmniej jeden schodek o wysokości 0,5m z tyłu podestu perkusyjnego.

Podesty powinny być ustawione zgodnie z planem sceny

### **ZASILANIE**

Cały system (aparatura nagłośnieniowa, konsola frontowa, konsola monitorowa, sprzęt muzyczny) musi być zasilana, zgodnie z PN-IEC-60364 napięcie 230V/400V (tolerancja plus minus 5%) częstotliwość 50Hz, z tego samego źródła umożliwiającego odpowiedni pobór mocy adekwatnie do poboru zasilania aparatury. Zarówno w przypadku zasilania jednofazowego, jak i trójfazowego, bezwzględnie wymagana jest instalacja z dodatkowym przewodem ochronnym. Firma zapewniająca nagłośnienie i zasilanie sprzętu wykonawców, bierze na siebie całkowitą odpowiedzialność za bezpieczeństwo elektryczne wykonawców, realizatorów zespołu oraz ich sprzęt podczas próby i koncertu. Wskazane jest przeprowadzenie pomiarów sprawdzające instalacji elektrycznej przed przystąpieniem do jej użytkowania.

### **PRÓBA DŹWIĘKU**

Firma zapewniająca nagłośnienie i zasilanie sprzętu wykonawców, bierze na siebie całkowitą odpowiedzialność za bezpieczeństwo elektryczne wykonawców, realizatorów i techników zespołu oraz ich sprzęt podczas prób i koncertu. Zespół zastrzega sobie prawo zmiany poszczególnych warunków niniejszego Ridera w zależności od szczególnych warunków wykonania występu. | Warunki te mogą zostać zmienione tylko w porozumieniu z zespołem, realizatorem i organizatorem koncertu.

## SYSTEM FOH (Plenery i Hale)

System nagłośnieniowy musi być podwieszany, stereofoniczny, minimum trójdrożny, oparty na jednakowych, markowych modułach dobrej klasy, wolny od szumów i przydźwięków.

System musi być wystrojony i sfazowany przed przybyciem zespołu. Nie akceptujemy aparatur niemarkowych, własnej konstrukcji. Wielkość i moc systemu powinny zapewniać odpowiednie pokrycie dźwiękiem stref dla publiczności. **WAŻNE!!! Wymagany jest Frontfill sterowany wysyłką AUX** oparty na jednakowych, markowych modułach dobrej klasy. Tam, gdzie jest to konieczne, prosimy dodatkowo o zapewnienie dogłośnień typu Outfill i Delay Line.

Preferujemy konfigurację subbasu w układzie end-fired lub cardio. Subbas sterowany wysyłką AUX.

## SYSTEM FOH (CLUB)

System nagłośnieniowy musi być stereofoniczny, oparty na jednakowych, markowych modułach dobrej klasy, wolny od szumów i przydźwięków. System musi być wystrojony i sfazowany przed przybyciem zespołu. Nie akceptujemy aparatur nie markowych, własnej konstrukcji. **Minimalna moc zestawu średnio, wysokiego 1000W i Subbas 1000W na stronę na 100osób!!!**

**Adekwatnie 200osób 2kW + 2kW Subbas na stronie i tak dalej  
Subbas sterowany wysyłką AUX.**

## MIKSER FOH

Zespół przyjeżdża z własną konsolą X32 **Wymagamy zapewnienia Pyty 26/9 od sceny do stanowiska FOH.** Konsola powinna być ustawiona w osi symetrii sceny. **NIEDOPUSZCZALNE** jest umieszczenie miksera z boku sali, pod balkonami lub we wnękach.

## SYSTEM MONITOROWY

Zespół potrzebuje 5 niezależnych torów monitorowych. Minimalna moc monitora 400W . Oparta na jednakowych, markowych modułach dobrej klasy, wolny od szumów i przydźwięków. Konsola monitorowa z zasilaniem "phantom" załączanym niezależnie na każdy kanał wraz z

REALIZATOREM!!!!!!!

AUX 1	GT L
AUX 2	VOC 1
AUX 3	VOC2
AUX 4	GT R
AUX 5	KEY

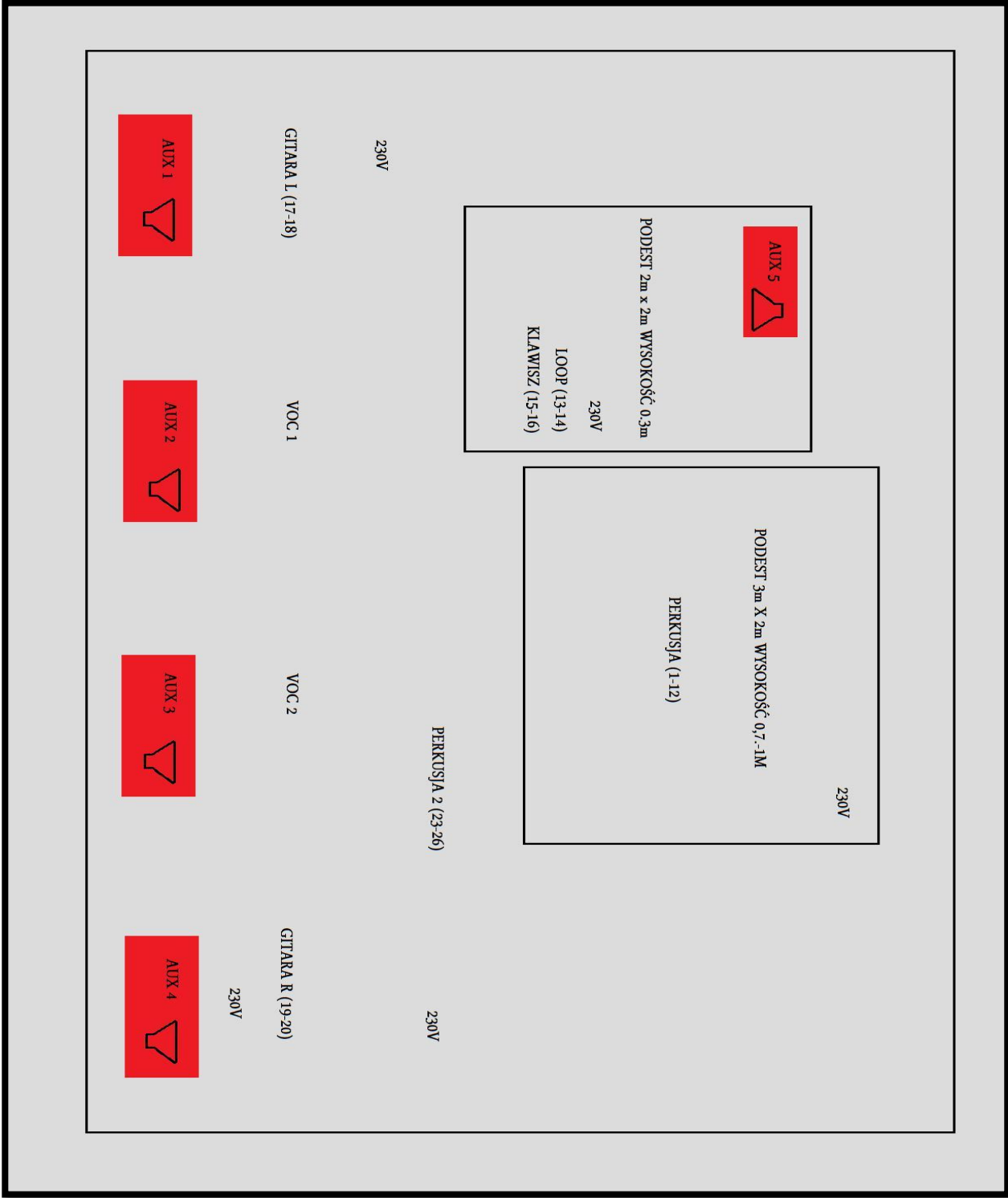
### Input Lista

Lp	INSTRUMENT	MIKROFON	UWAGI
1	Stopa	Beta 52	Mały statyw
2	Stopa D drum	XLR	
3	Werbel góra	Beta 57A	Mały statyw
4	Werbel duży	Sm 57/ Beta 57A	Mały statyw
5	Hi-Hat	Sm 81/ Sm 57	Mały statyw
6	Tom 1	e904/604/ Sm 57	
7	Tom 2	e904/604/ Sm 57	
8	Tom 3	e904/604/ Sm 57	
9	TRIGGER	XLR	
10	Over Head L	Sm 81	Duży statyw
11	Over Head R	Sm 81	Duży statyw
12	Over Head tył	Sm 81	Duży statyw
13	Loop L	D.I. Box	Aktywny D.I. Box
14	Loop R	D.I. Box	Aktywny D.I. Box
15	Klawisz L	D.I. Box	Aktywny D.I. Box
16	Klawisz R	D.I. Box	Aktywny D.I. Box
17	Gitara L	XLR	
18	Gitara L	XLR	
19	Gitara R	XLR	
20	Gitara R	XLR	
21	VOC 1	e935/Sm58	Bezprzewodowe
22	VOC 2	e935/Sm58	Bezprzewodowe
23	VOC 3	e935/Sm58	Duży statyw
24	Tom 1	e904/604/ Sm 57	
25	Tom 2	e904/604/ Sm 57	
26	Over Head	Sm 81	Duży statyw

W razie jakichkolwiek zmian i niejasności prosimy o kontakt:

Realizator dźwięku: Sławomir Płonka 669-718-180 [akustiktech@interia.pl](mailto:akustiktech@interia.pl)

Wymagany kontakt telefoniczny najpóźniej 7 dni przed datą koncertu.



# Oberschlesien - rider oświetleniowy

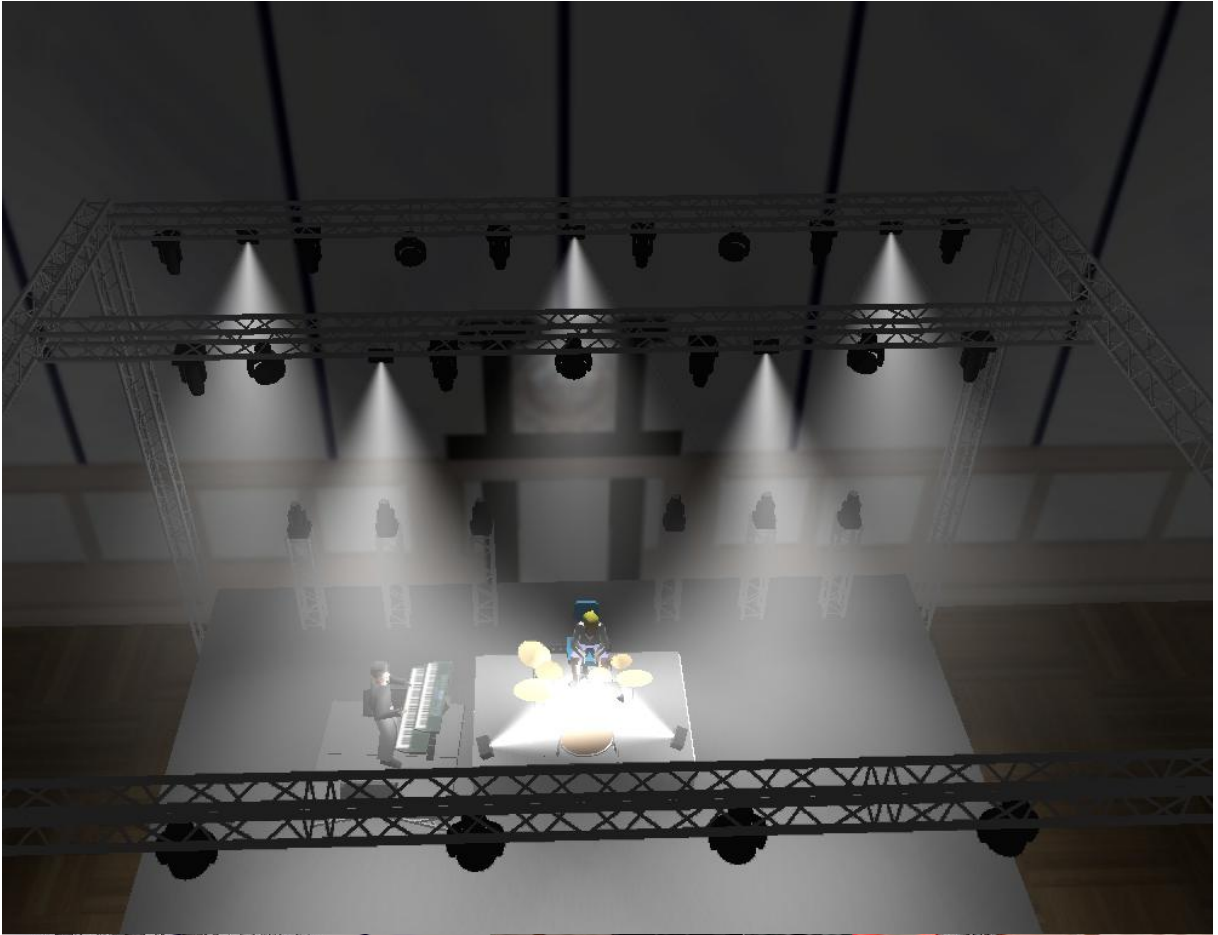
Lp.	Urządzenie	Ilość	Uwagi
1	Robe Robin Pointe	16szt.	Mode 1 24ch.
2	Robin 1000LedWash / 800LedWash / Quantum Wash	13szt.	(8x mode5, 8x mode2)
3	Sunstrip Active	4szt.	
4	Martin Atomic 3000	7szt.	4ch.
5	4lite Blinder	5szt.	
6	HazeBase/Unique	2szt.	Konieczne zewnętrzne wiatraki.
7	Grand ma 2 full size	1szt.	Zamienik grand ma 2 light z najnowszym softem

Minimalny rozmiar podestu to 10m x 8m i okno sceny o wysokości 6m. Niezbędny czarny horyzont. W oknie sceny nie mogą znajdować się żadne reklamy, bannery itp.

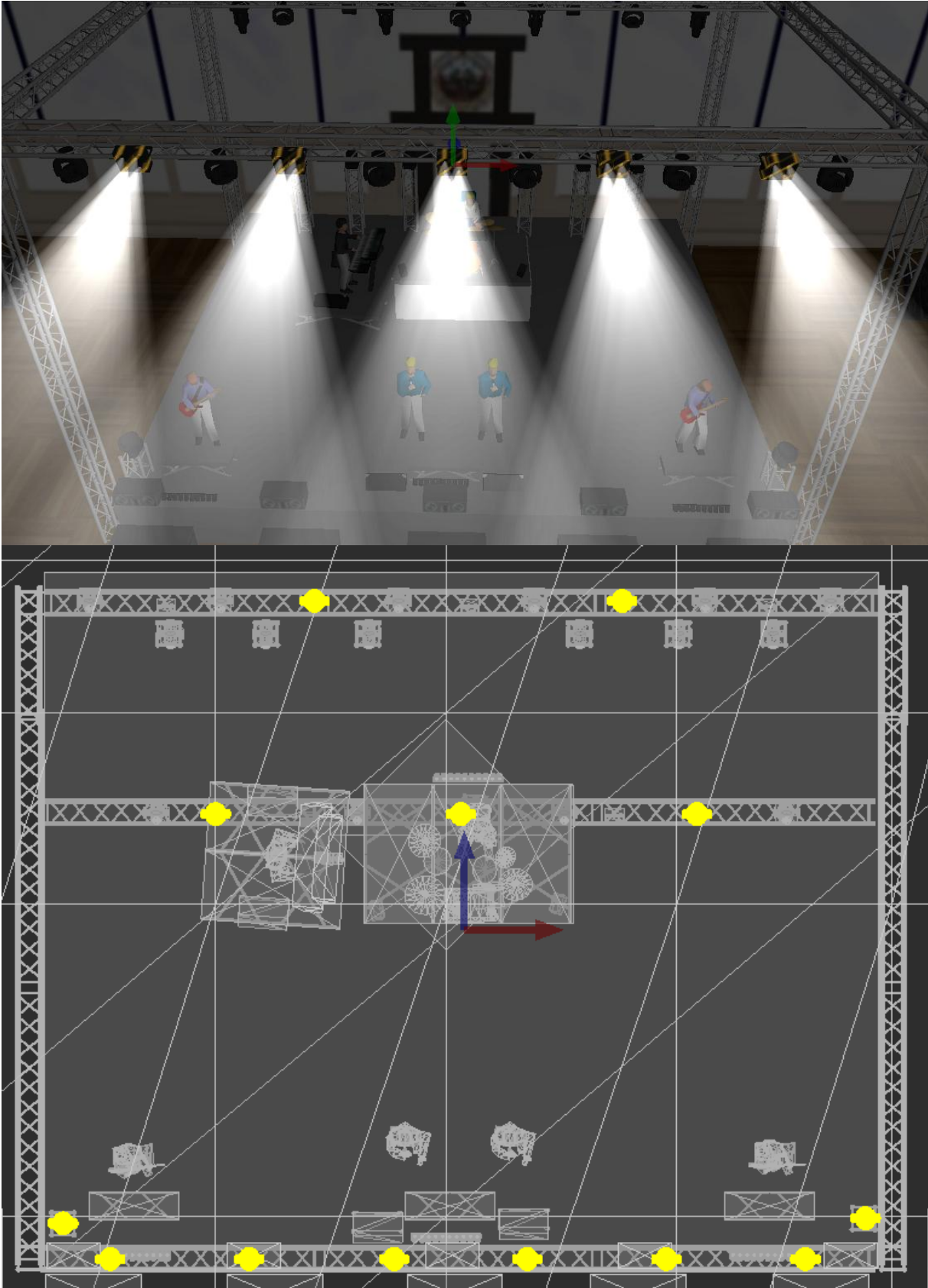
Proszę aby wszystkie urządzenia były w pełni sprawne oraz aby zachowana była zgodność tarczy gobo. Urządzenia przestrzałowe proszę powiesić wyświetlaczami do środka na wysokości 3m.

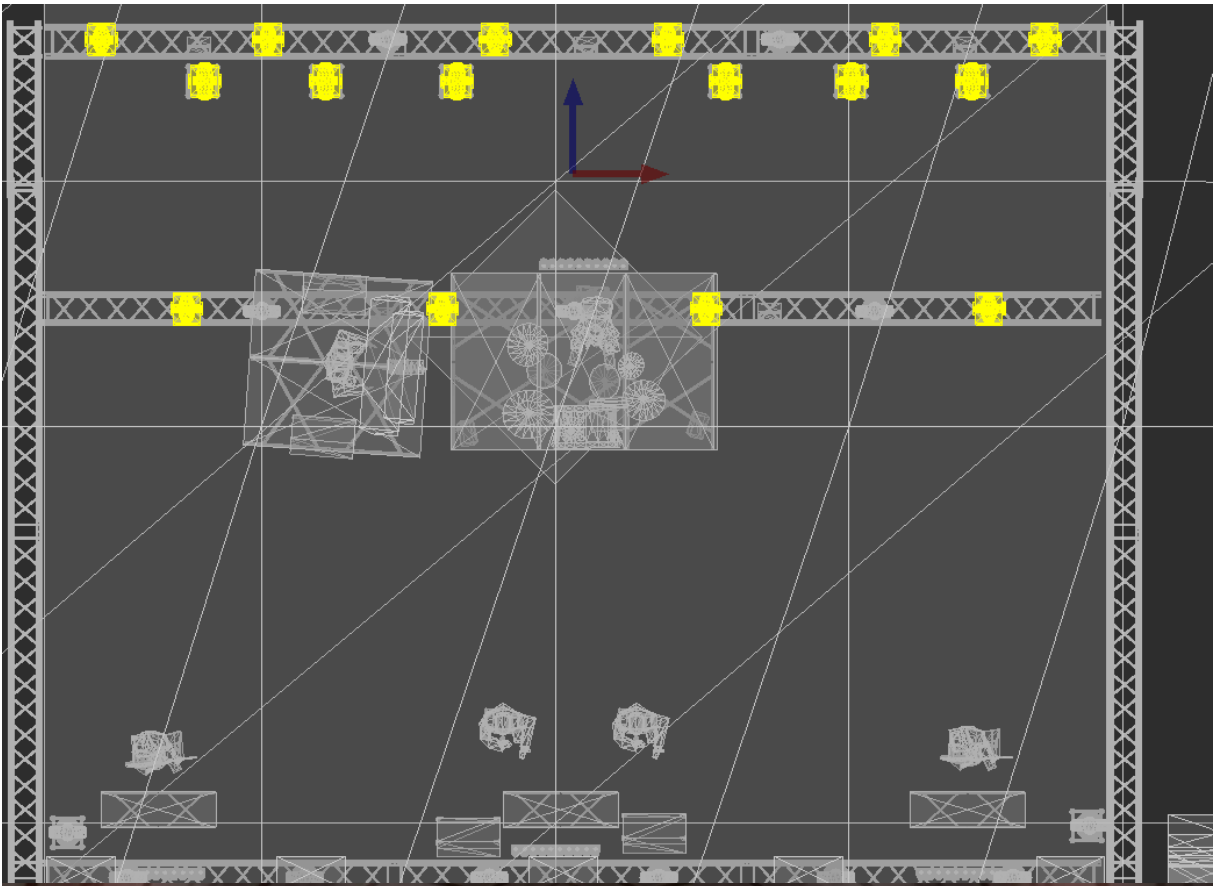
Proszę aby hazery pracowały na oryginalnych płynach oraz aby nie były skierowane bezpośrednio w żadnego z muzyków lub techników.

Konsoleta powinna znaleźć się w osi sceny, na niewielkim podwyższeniu w miejscu zabezpieczonym przed dostępem osób trzecich oraz wpływem warunków atmosferycznych. Most środkowy musi leżeć na obrysie konstrukcji. Jeśli kształt dachu uniemożliwia taki montaż, to wówczas kratownicę kontrową należy podwiesić pod tylną kratownicą obrysu. Słupy z kraty o wysokościach 3m (2szt.) oraz 2m (4szt.)

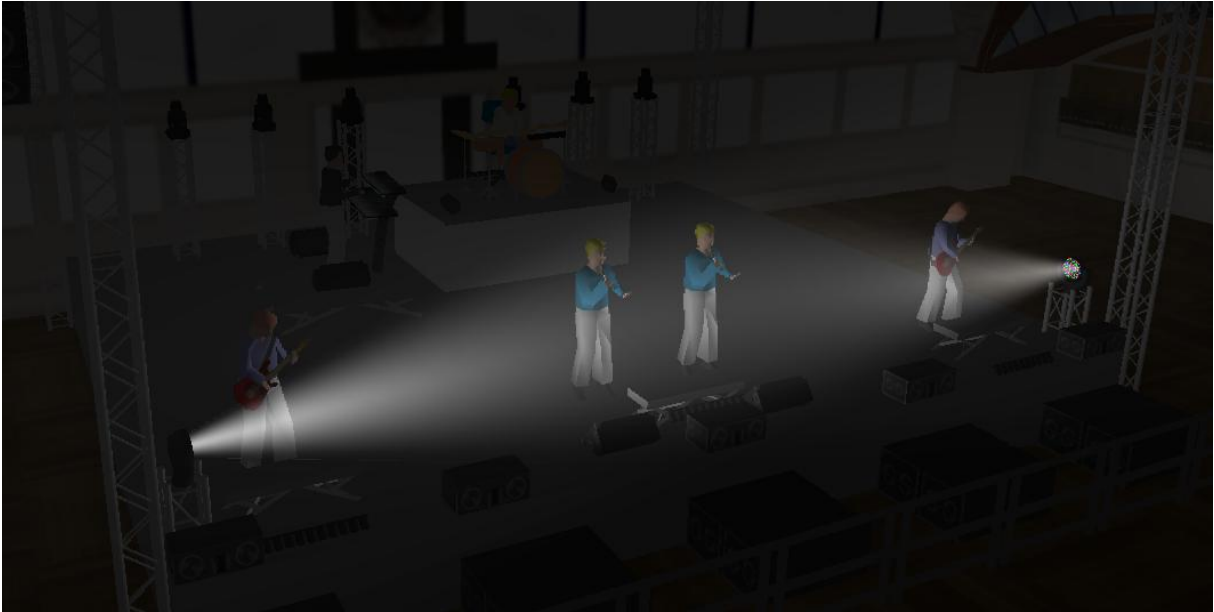














W razie jakichkolwiek zmian i niejasności prosimy o kontakt:

Realizator dźwięku: Sławomir Płonka 669-718-180 /[akustiktech@interia.pl](mailto:akustiktech@interia.pl)

Realizator Światła : Mateusz Buhl 696-567-801 /[matthew928@wp.pl](mailto:matthew928@wp.pl)

Realizator Światła : Tomasz Breguła

Menedżer Zespołu : Marcel Różanka 502-687-949 / [marcelrozanka@gmail.com](mailto:marcelrozanka@gmail.com)  
Sylwia Różanka 795-994-696

Wymagany kontakt telefoniczny najpóźniej 7 dni przed datą koncertu.

Preferowane Firmy Techniczne

AkustikTech 669-718-180 [akustiktech@interia.pl](mailto:akustiktech@interia.pl)

Inforsound 602 658 324

# RIDER – GARDEROBA

W pobliżu (zamykanej lub posiadającej ochronę służb porządkowych) GARDEROBY powinna znajdować się toaleta z bieżącym dostępem do wody, ręcznikami jednorazowymi, papierem toaletowym, mydłem. Wyposażenie garderoby: krzesła - 12 sztuk, stoły, kosz na śmieci, sprawne gniazdka elektryczne, lustro, wieszaki, ręczniki - 7 sztuk, ręczniki jednorazowe, popielniczka, naczynia jednorazowe. W okresie letnim - lodówka.

## **Catering:**

Posiłek ciepły dla 12 osób. Godzina posiłku jest ustalana indywidualnie. Przekąski płatki śniadaniowe Cini Mini, biszkopty, kanapki i owoce, „swojski” tort śmietankowy i swojskie ciasto

## **Napoje :**

-Napoje ciepłe (kawa, herbata), cukier, cytryna, sok malinowy, mleczko do kawy  
-4 l soków - pomarańczowy multiwitamina i jabłkowy  
-6 l wody mineralnej gazowanej i niegazowanej  
-6 l coca cola 2 l  
-12 puszek energetyków - Red Bull, Tiger, Rockstar  
na scenę: 25 butelek wody mineralnej /butelki 0.5 litra, tzw. PET - plastik/ bez gazu

Alkohol 6 piw, 1 butelka Martini

**Hotel ze śniadaniem dla 12 osób, w następujących konfiguracjach: 6 x 1 osoba, 3 x 2 osoby**